



- **Constructienormen:** NFE 44121, DIN 24256, ISO 2858, ISO 5199
- **Debiet:** tot 400 m<sup>3</sup>/h of 1.700 US gpm
- **Opvoerhoogte:** 165 m of 540 ft
- **Toepassingen:** zuivere agressieve of niet agressieve producten
- **Materialen:** gietijzer, roestvrijstaal, staallegeringen, brons, Hastelloy, titaan, . . .
- **Nota:** mogelijke uitvoeringen:
  - waaier van het open, half-open of gesloten type
  - hydrodynamische asafdichting, mechanische dichting of zachte pakking
  - magnetische aandrijving
  - verwarmingsmantel
  - natte rotor



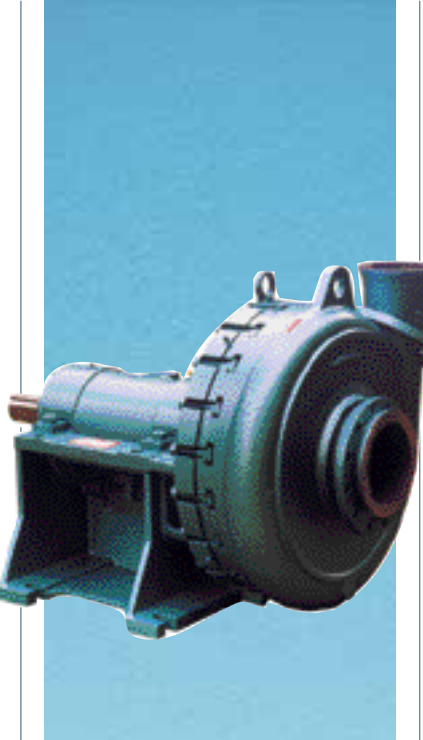
- **Uitgebreide normen:** NFE 44121, DIN 24256, ISO 2858, ISO 5199
- **Debiet:** tot 6.000 m<sup>3</sup>/h of 26.400 US gpm
- **Opvoerhoogte:** 200 m of 655 ft
- **Toepassingen:**
  - corrosieve en/of verstoppende vloeistoffen
  - abrasieve, neutrale en/of corrosieve vloeistoffen bevattend vaste bestanddelen met sterke korrelgrootte
- **Materialen:** gietijzer, staallegeringen, brons, roestvrijstaal, chroomgietijzer, Ni-hard
- **Nota:** mogelijke uitvoeringen:
  - pomp met lagerstoel geschikt voor riemoverbrenging
  - oliegesmeerd lager bij directe overbrenging
  - slijtplaat aan voorkant
  - gesloten waaier met voor-/rugschoepen, wervelwaaier, half-open waaier
  - hydrodynamische asafdichting, zachte pakking of mechanische dichting



- **Uitgebreide normen:** NFE 44121, DIN 24256, ISO 2858, ISO 5199
- **Debiet:** tot 6.000 m<sup>3</sup>/h of 26.400 US gpm
- **Opvoerhoogte:** 200 m of 655 ft
- **Toepassingen:**
  - corrosieve en/of verstoppende vloeistoffen
  - abrasieve, neutrale en/of corrosieve vloeistoffen bevattend vaste bestanddelen met sterke korrel grootte
- **Materialen:** gietijzer, staallegeringen, brons, roestvrijstaal, chroomgietijzer, Ni-hard
- **Nota:** mogelijke uitvoeringen:
  - pomp met regelbare lagerstoel bij riemoverbrenging
  - oliegesmeerd lager bij directe overbrenging
  - slijtplaten aan voor en /of achterkant
  - gesloten waaier met voor-/rugschoepen, wervelwaaier, half-open waaier
  - hydrodynamische asafdichting, zachte pakking of mechanische dichting voor slurries



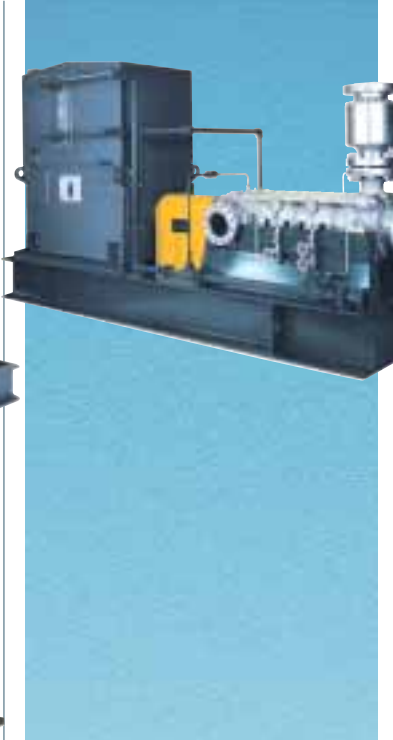
- **Pompen in procesbouwwijze met wervelwaaier**
- **Debiet:** tot 1.300 m<sup>3</sup>/h of 5.700 US gpm
- **Opvoerhoogte:** 70 m of 230 ft
- **Toepassingen:** abrasieve, neutrale en/of corrosieve vloeistoffen, eventueel bevattend vaste bestanddelen met sterke korrelgrootte
- **Materialen:** gietijzer, chroomgietijzer, legeringen, Ni-hard gietijzer, roestvrijstaal
- **Nota:** mogelijke uitvoeringen:
  - directe aandrijving of riemoverbrenging
  - verticale uitvoering



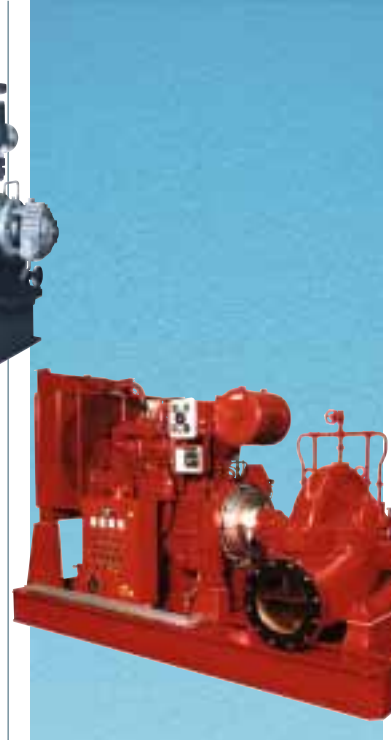
- **Debiet:** tot 3.500 m<sup>3</sup>/h of 15.400 US gpm
- **Opvoerhoogte:** 100 m of 330 ft
- **Toepassingen:** zeer abrasieve vloeistoffen bevattend vaste bestanddelen met kleine tot sterke korrelgrootte
- **Materialen:** gietijzer, chroomgietijzer, Ni-hard, roestvrijstaal, Duplex, . . .
- **Nota:**
  - pomp met regelbare lagerstoel bij riemoverbrenging
  - olie- of vetgesmeerd lager bij directe overbrenging
  - slijtplaten aan voor- en/of achterkant
  - gesloten waaier met voor-/rugschoepen, wervelwaaier, half-open waaier
  - hydrodynamische asafdichting, zachte pakking of mechanische dichting voor slurries



- **Constructienormen:** API 610 laatste uitgave
- **Debiet:** tot 3.000 m<sup>3</sup>/h of 13.200 US gpm
- **Opvoerhoogte:** 520 m of 1.700 ft
- **Toepassingen:** petroleumraffinaderijen en petrochemische industrie, pipelines, offshore, . . .
- **Materialen:** gietijzer, staal en chroomstaal, roestvrijstaal, Duplex
- **Nota:** mogelijke uitvoeringen:
  - open of half-open waaier in optie
  - verwarmingsmantel



- **Debiet:** tot 400 m<sup>3</sup>/h of 1.700 US gpm
- **Opvoerhoogte:** 960 m of 3.150 ft
- **Ontwerpdruk:** 100 bar
- **Toepassingen:** ketelvoeding, mijnbouw, ontwatering, boosterdruk
- **Materialen:** gietijzer, staal en chroomstaal, roestvrijstaal, Duplex
- **Nota:**
  - balancering van axiaal-krachten door dynamische ontlastinrichting
  - asafdichting door zachte pakking of door mechanische dichting



- **Constructienormen:** API 610 of NFPA 20
- **Debiet:** tot 7.600 m<sup>3</sup>/h of 33.500 US gpm
- **Opvoerhoogte:** 250 m of 820 ft
- **Toepassingen:** Transferpompen, algemene diensten
- **Materialen:** gietijzer, staal en chroomstaal, roestvrijstaal, Duplex, chroomgietijzer, legeringen
- **Nota:**
  - vet- of oliegesmeerd lager
  - asafdichting door zachte pakking of door mechanische dichting



- **Debiet:** tot 3.300 m<sup>3</sup>/h of 14.500 US gpm
- **Opvoerhoogte:** 150 m of 500 ft
- **Toepassingen:** verticale pomp tot 1800 mm dompeldiepte
- **Speciale materialen:** gietijzer, roestvrijstaal, Duplex, chroomgietijzer, legeringen
- **Nota:** speciale uitvoering voor hoge temperaturen tot 450°C (smeltzouten, gesmolten geconcentreerde soda, ammoniumnitraat, enz.)



- **Debiet:** tot 25.000 m<sup>3</sup>/h of 110.000 US gpm
- **Opvoerhoogte:** 250 m of 820 ft
- **Toepassingen :**
  - alle industrieën
  - verticale montage met concentrische pers
  - opvoeren van grote debieten bij gemiddelde of hoge druk
- **Materialen:** gietijzer, chroomgietijzer, staal, brons, roestvrijstaal, titaan, 254SMo, speciale legeringen
- **Nota:** in twee versies vervaardigd:
  - verticale dompelpompen (lengte onder steunplaat max. 25 m)
  - verticale pompen op vat : voor vloeibare gassen en bij lage NPSHa-waarden



- **Debiet:** tot 1.800 m<sup>3</sup>/h of 7.920 US gpm
- **Differentiaalhoogte:** tot 35 m of 115 ft in 1 stap
- **Toepassingen:**
  - productie van geconcentreerd zuur
  - circulatie op drogingsen absorptietoren
- **Materialen:** zuurvast gietijzer, chroomgietijzer, speciaal roestvrijstaal
- **Uitvoeringen:** verticale dompelpomp met concentrische pers, dompeldiepte tot 4 meter montage aan buitenzijde van tank mogelijk



- **In de chemische industrie:**
  - gesmolten zwavelzuur
  - water of klare bijtende vloeistof (dompelgroep IM)
  - lange putpompen (tot 25 m) (VL)
  - smeltzouten op hoge temperatuur (VNYR – VEYR)
- **Materialen:** staallegeringen, Hastelloy, nikkel, chroomgietijzer, titaan, zirconium, 254SMo
- **Uitvoering:**
  - volgens toepassing/opstelling
  - stoomverwarming van het pomphuis en van de ophangbuis mogelijk



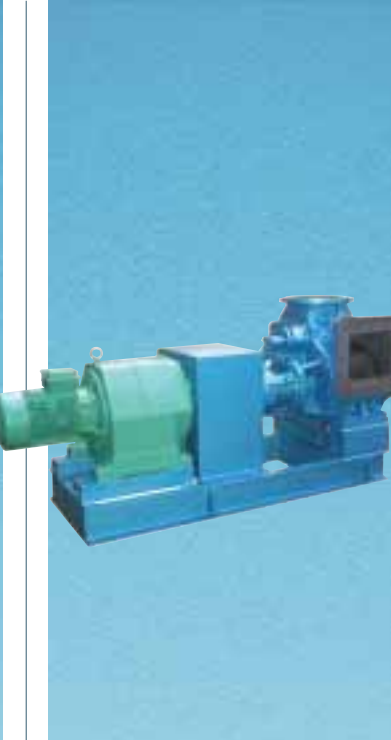
- **Debiet:** tot 25.000 m<sup>3</sup>/h of 110.000 US gpm
- **Opvoerhoogte:** 15 m of 50 ft
- **Toepassingen :** opvoeren van hoge debieten bij lage opvoerhoogten of recycleercircuit (concentratie, cristallisatie, verdamping)
- **Materialen:** gietijzer, GS gietijzer, staal, roestvrijstaal, Hastelloy, nikkel, nikkel- en titaanlegeringen
- **Nota:**
  - gegoten propellers met vaste schoepen
  - uitvoering in horizontale of verticale versie
  - zuig axiaal of radiaal (haaks op de as)
  - hogedruk-uitvoering voor petrochemie tot 75 bar g (PP- en PE-reaktoren enz.)



- **Motor:** EEx de IIC T4
- **Normen pomphuis:** ISO 2858, API 610, . . .
- **Debiet :** tot 1000 m<sup>3</sup>/h
- **Opvoerhoogte:** tot 500 m of 1.650 ft
- **Vloeistoftemperatuur:** -100 °C tot +400 °C
- **Materialen:** gietijzer, verschillende staalsoorten, roestvrijstaal, Hastelloy, . . .
- **Toepassingen:** alle gevaarlijke, verontreinigende, bijtende, ontplofbare, schadelijke, radioactieve vloeistoffen, extreme temperaturen, vloeibare gassen, kristalliserende vloeistoffen, vloeistoffen beladen met vaste bestanddelen, . . .
- **Uitvoeringen:** motor gekoeld door de verpompte vloeistof of door een hulpvloeistof, motor met interne drukverhoging, motor gekoeld door warmteuitwisselaar, verwarmde motor, zelfaanzuigende pompen, in-line pompen, meertraps-, propeller- en vatpompen, horizontale of verticale opstelling



- **Debiet:** tot 11.000 m<sup>3</sup>/h of 48.500 US gpm
- **Absolute zuigdruk:** tot 60 mmHg
- **Toepassingen:** Verdamping onder vacuüm, filtratie, cristallisatie, . . .
- **Materialen:** gietijzer, gietijzer en brons, roestvrijstaal, Duplex, . . .
- **Nota:** mogelijkheid tot koppeling aan een stel ejektoren bij vacuümwaarden groter dan 700 mm Hg



- **Tandwielpompen**
- **Lobbenpompen**
- **Elliptische zuigerpompen**
- **Debiet:** tot 80 m<sup>3</sup>/h of 350 US gpm
- **Druk:** 10 bar
- **Toepassingen:** Viskeuze vloeistoffen
- **Materialen:** gietijzer, brons, roestvrijstaal
- **Nota:**
  - dubbelmantel
  - by-pass
  - asafdichting door mechanische dichting

- **Andere uitvoeringen: volgens uw behoeften kunnen wij u verder de volgende pompen aanbieden:**
  - in-line pompen
  - waterpompen ND10
  - pompen met tweekanaalwaaiers
  - asafdichtingen aangepast aan elk product :
    - zachte pakking
    - mechanische asafdichtingen
    - ontlastwaaiers
  - keramiekbeklede pompen
  - dieselgedreven pompgroepen; talrijke referenties, met name over groepen voor vulling en beproeving van leidingen (tot 900 bar)
  - beklede pompen
  - dompelpompen
  - pompen met magnetische aandrijving
  - zelf-aanzuigende pompen

Chemienormpompen

Pompen voor licht verontreinigde vloeistoffen

Pompen voor zwaar verontreinigde vloeistoffen

Pompen voor verontreinigde vloeistoffen met vaste bestanddelen in suspensie

“Panzer” pompen

API 610 pompen

Meertrapspompen

Pompen met axiaal gedeeld pomphuis

Pompen met cantileveras zonder kolomlagers en zonder pakking

Verticale centrifugaalen halfaxiaalpompen

Verticale zwavelzuurpompen

Speciale pompen

Propellerpompen

Pompen met natte rotor

Vloeistofring vacuümpompen

Volumetrische pompen

